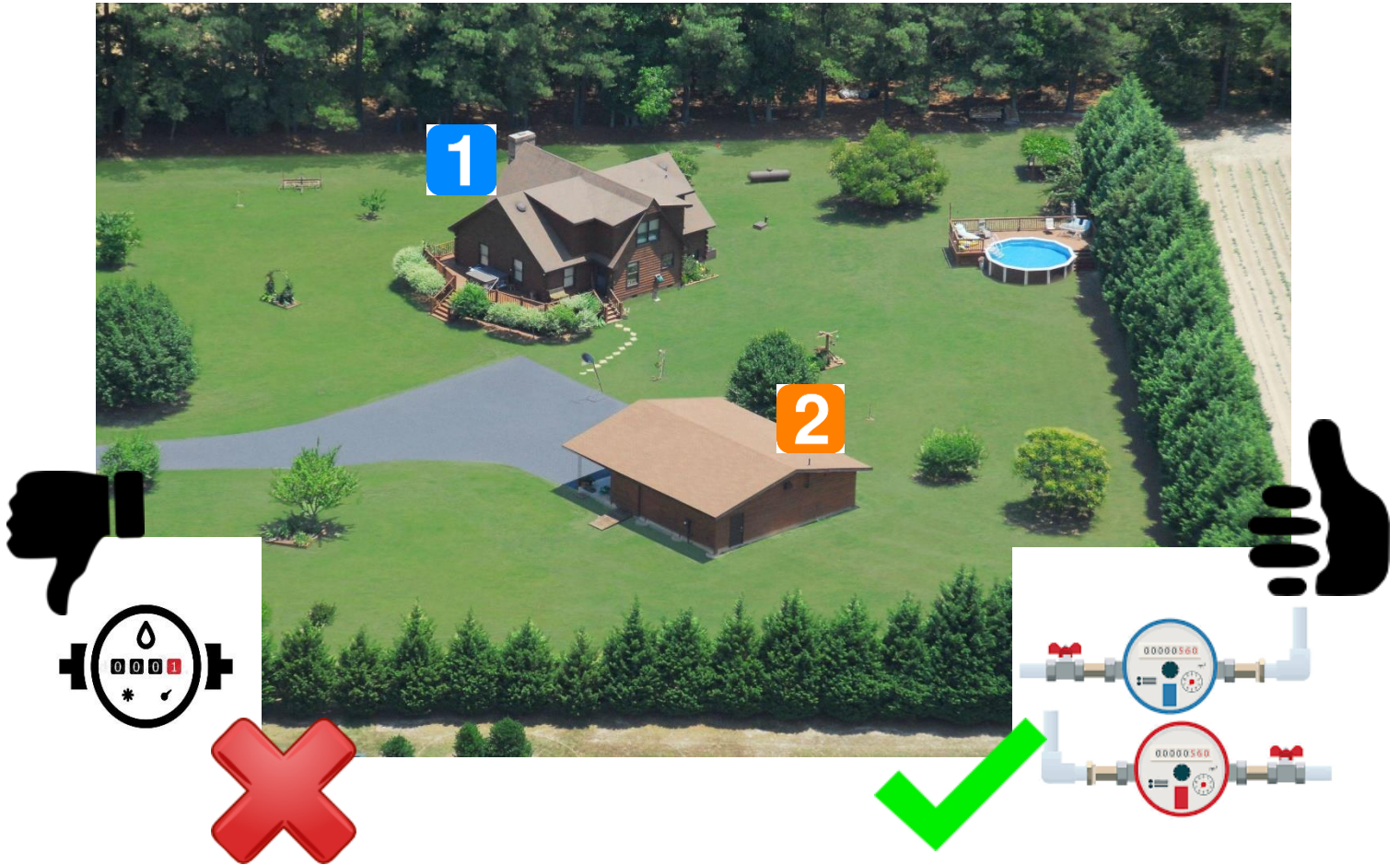


ONE METER PER RESIDENCE or BUSINESS

Un Medidor Por Residencia o Negocio

MUTIPLE CONNECTIONS ARE NOT ALLOWED

No se Permiten Multiples Conexiones



Multiple Connections to one meter are against State Regulations and BDWS Service Policy. Violations against the District's Service Policy will incur fines up to \$500 and discontinuance of service.

Multiples conexiones a un medidor estan en contra de las regulaciones estatales y la politica de servicio del Distrito. Las violaciones contra la politica de servicio incurriran en multas de hast \$500 y la interrupcion de service.

Please call 254-592-5619 with any questions. A copy of the TCEQ and PUC Regulatory Requirements on One Meter, One Residence/Business can be provided upon request or found on our website at www.bluffdalewater.com.

Por favor llama al 254-592-5619 si tiene alguna pregunta. Se puede proporcionar una copia de los requisitos reglamentarios de la TCEQ y la PUC en un medidor, una residencia/negocio a pedido o se puede encontrar en nuestro sitio web en www.rhsud.com.